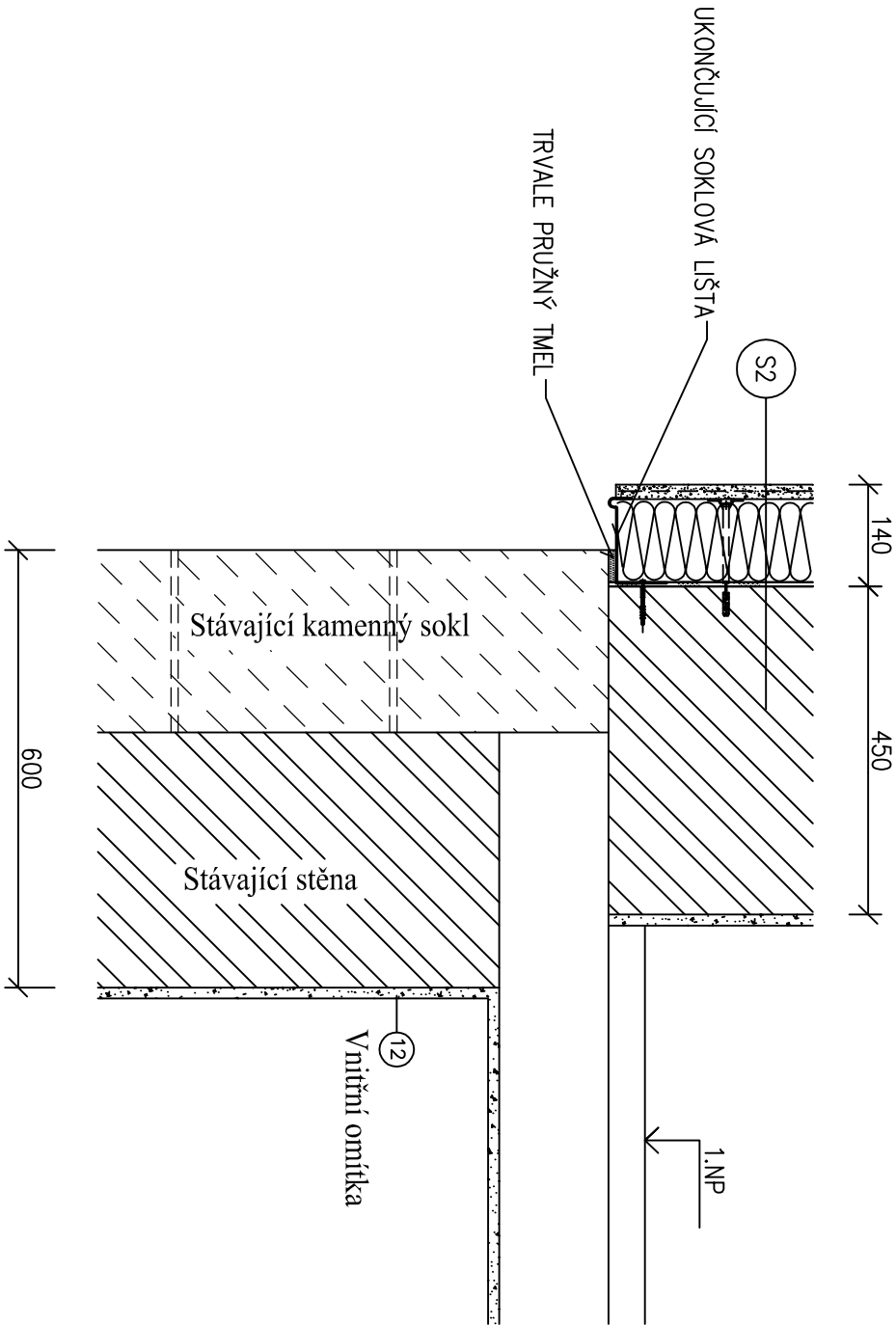


DET. "A" ZATEPLENÍ STĚNÝ NAD KAMENNÝM SOKLEM



- S2 Stěrková omítka
- Penetrační nátěr
- Krycí hmota s výztužnou sítkou ze skelné tkaniny
- Izolační deska z minerální vaty
- Lepicí hmota
- Penetrační nátěr
- Stávající omítnutá zděná stěna

Investor :	Královéhradecký kraj Pivovarské náměstí 1245 500 03 Hradec Králové 3	±0,00 = st.1.np souř.systém JTSK výškový systém BpV	
------------	--	---	--

Gen. projektant: GRAFC projektční kancelář KRKONOŠSKÁ 177, 543 01 VRCHLABÍ	Autor:	
	Hlavní inženýr projektu:	Ing. Pavel Starý
	Zodpovědný projektant:	Ing. Pavel Starý
	Vypracoval:	Jana Daňková
grafic projektční kancelář		

Název stavby:		Stupeň dokumentace:	
ZATEPLENÍ OBJEKTU č.p.57, DO Bedřichov, Špindlerův Mlýn		DPS	
Obec		Datum:	
Katastrální území		01/2015	
Špindlerův Mlýn		Objekt:	
Bedřichov		SO-01	
Díl / Profese:		Číslo dílu:	
Architektonicko-stavební řešení		D 1.1.2	
Název výkresu:		Měřítko:	
DETAIL "A"		1:10	
		Číslo výkresu:	
		D 1.1.2/18	